

Duna Régió Stratégia Projektfinanszírozási Konferencia
Külgazdasági és Külügyminisztérium
Budapest, 2015. március 26.

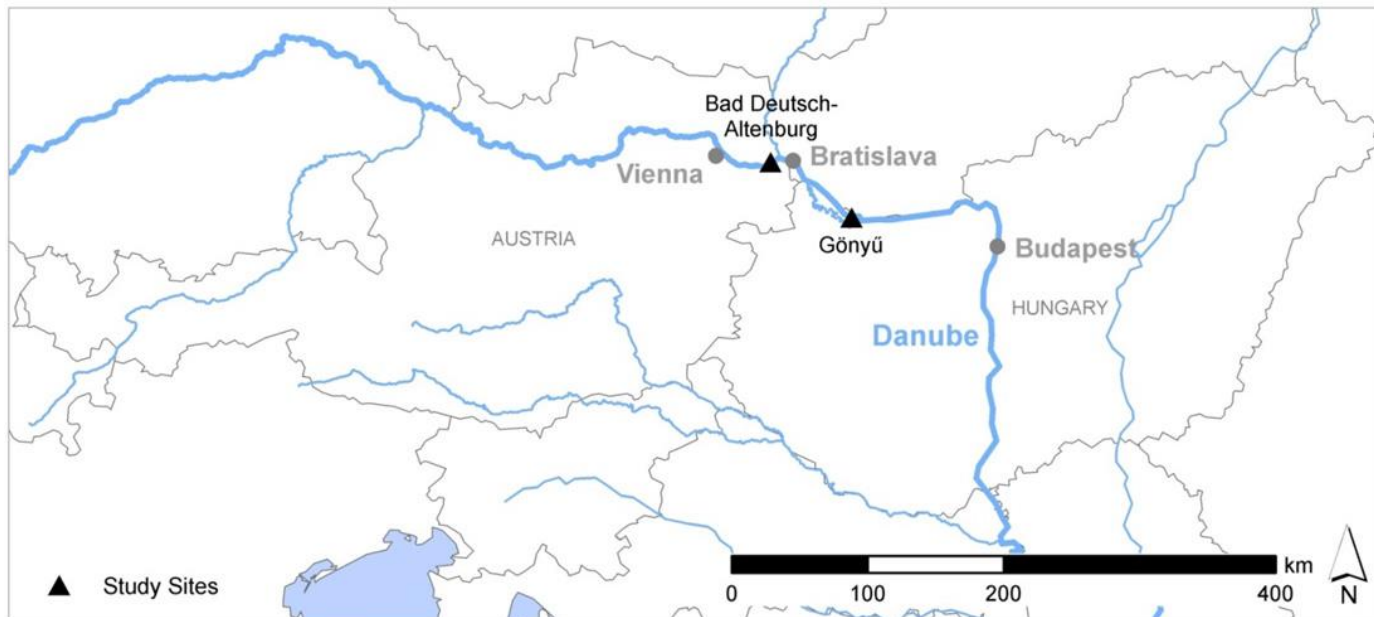
**SEDIMENT RESEARCH AND – MANAGEMENT AT THE DANUBE RIVER
(SEDDON)
A DUNA HORDALÉKVIZSGÁLATA**

Dr. Baranya Sándor
Egyetemi docens

Budapesti Műszaki és Gazdaságtudományi Egyetem
Vízépítési és Vízgazdálkodási Tanszék

A projekt alapvető információi

- A projektvezető szervezet bemutatása
 - ▣ Bécsi Agrártudományi Egyetem (BOKU)
- A projekt célja
 - ▣ A Duna hordalékvándorlási vizsgálatának közös tudományos megalapozása
- A projekt időtartama
 - ▣ 2 év (+3 hónap)
- A projektterület



A projekt alapvető információi

- Társfinanszírozás aránya: 15%
- Projektpartnerek
 - ▣ Budapesti Műszaki és Gazdaságtudományi Egyetem (BME)
 - ▣ Észak-dunántúli Vízügyi Igazgatóság (ÉDUVÍZIG)
- A projekt meghatározott céljai:
 - ▣ A hordalékvándorlási vizsgálatok tudományos megalapozása és a közös problémák feltárása
 - ▣ Integrált szemlélet kialakítása a vizsgálati módszerekre
 - ▣ A Felső- és Közép-Duna hordalékkal kapcsolatos problémáinak összehasonlítása
 - ▣ Közös szemlélet megalkotása a mérési és modellezési módszerekre, útmutatók elkészítése
 - ▣ Gyakorlati hordalékgazdálkodási módszerek megalkotása
 - ▣ Meglévő laboratóriumi felszerelések és mérőrendszerek értékelése
 - ▣ Egy 10 m³/s kapacitású, gravitációs átfolyású kísérleti csatorna megépítése

- A projekt koncepció kialakításának folyamata
 - ▣ A projektet 5 db, egymástól világosan elválasztható munkacsomagra osztottuk fel:
 - Projekt management
 - Hordalékvizsgálatok
 - Számítógépes modellezés
 - Laboratóriumi vizsgálatok
 - PR
- A projekt konzorcium kialakításának folyamata, partnerek kiválasztásának szempontjai
 - ▣ Tekintettel a projekt témájára és annak innovatív jellegére a potenciális partnerek köre leszűkült a résztvevő intézményekre
- Releváns pályázati lehetőségek feltérképezése
 - ▣ A tervezett jelentős építési beruházás miatt egyéb programok nem jöhettek szóba, mert ilyen mértékű infrastrukturális fejlesztések nem voltak más forrásból támogathatók
- Pályázás folyamata, idő-, emberi erőforrás- és finanszírozásigény
 - ▣ A projekt felépítése, a szakmai feladatok meghatározása, költségterv elkészítése kb. 1 hónapot vett igénybe, partnereként 1-2 fő bevonásával, két személyes találkozóval
 - ▣ A vezető partnernél tervezett építési beruházás hosszabb előkészítést igényelt a tervezési feladatok miatt

- Indikátorok meghatározása és mérése
 - ▣ Honlap
 - ▣ Reklámanyagok
 - ▣ Projekttalálkozók
 - ▣ Kézikönyvek
 - ▣ Szakmai jelentések
 - ▣ Laboratóriumi csatorna, látogatások, rendezvények
 - ▣ Publikációk
 - ▣ Számítógépes modellek
 - ▣ Záróesemény
- Pályázat benyújtása és a projekt tényleges elindulása között eltelt idő
 - ▣ Pályázat benyújtása: 2012. szeptember
 - ▣ Projekt elindulása: 2013. január
 - ▣ Támogatási szerződés aláírása: 2013. június

A projekt végrehajtása

- A projekt ütemezése, a tervtől való eltérések
 - ▣ A támogatási szerződés aláírásának elhúzódása miatt bizonyos feladatok jelentősen csúsztak (pl. eszközbeszerzés, építkezés)
 - ▣ 3 hónapos hosszabbításra volt szükség
- A projektpartnerekkel kapcsolatos együttműködés tapasztalatai
 - ▣ Hatékony projektvezetés, jól definiált feladatokkal és köztes határidőkkel
- A finanszírozás módja, önerő biztosítása
 - ▣ Projekt teljes költségvetése: 3,38M EUR
 - ▣ Két magyar partner költségvetése: 147 000 EUR
 - ▣ Európai Regionális Fejlesztési Alap: 85%
 - ▣ Hazai társfinanszírozás: 15% (automatikus)
- Jelentéstételi kötelezettség (bizottsági ellenőrzés módja, pénzügyi és adminisztratív nehézségek)
 - ▣ 3 partneri jelentéstétel a 2 év alatt a Széchenyi Programirodának (első szintű ellenőrzés)
 - ▣ Szakmai előrehaladási jelentés
 - ▣ Részletes pénzügyi elszámolás

A projekt végrehajtása

- A várt és a tényleges eredmények összhangja
 - A vállalt feladatokat kivétel nélkül sikerült végrehajtani, a projekt szakmailag sikeres volt és egy erős alapot képez további projektekhez
- Lessons learned' – tanulságok, tanácsok
 - BOKU: az építési beruházások mindig rejtenek meglepetést (jelentős költségnövekedést eredményezve)
 - Szigorú pénzügyi elszámolás -> fontos a hasonló projektekben tapasztalatot szerzett pénzügyi szakértő bevonása!
- Váratlan (pozitív és negatív) fejlemények
- Projektzárással kapcsolatos feladatok
 - ▣ Itt még nem tartunk
- A projekt utóélete, továbbfejleszthetősége?
 - ▣ Számos továbbfejlesztési és felhasználási irány:
 - SEDDON II (Ausztria-Magyarország 2014-2020 INTERREG V-A)
 - Danube Sediment (Duna Transznacionális Program)
 - Hazai és további nemzetközi projektek
- Pályázna-e ismét vagy más programot választana(miért?)
 - ▣ Nagy előny az infrastrukturális fejlesztések finanszírozási lehetősége
 - ▣ Partnerek alacsony száma miatt a projekt végrehajtása gördülékenyebb

Szakmai eredmények

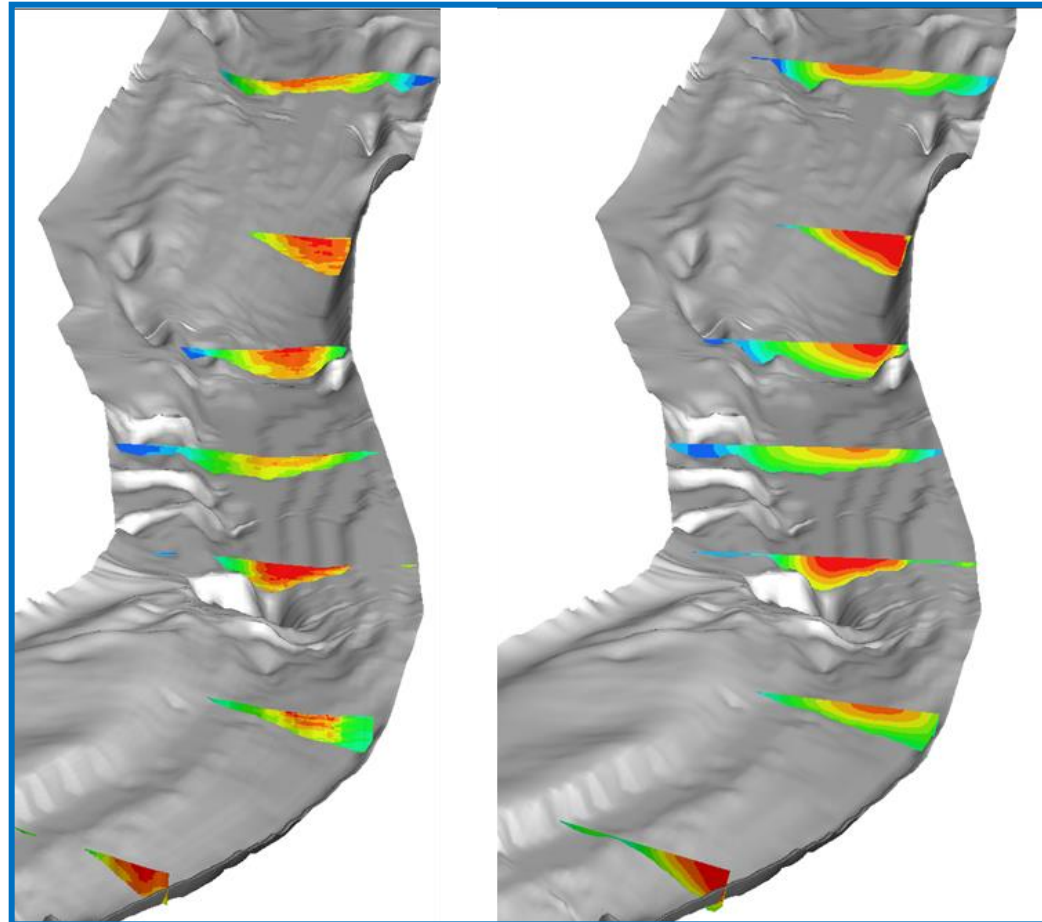
Vizsgálati csatorna



Terepi áramlási és hordalékadatok a Dunára



Terepi adatokkal igazolt számítógépes modellek



[http://seddon.boku.ac.at/
baranya.sandor@epito.bme.hu](http://seddon.boku.ac.at/baranya.sandor@epito.bme.hu)

Köszönöm a
figyelmet!