

Az Új Európai Bauhaus kezdeményezés megjelenése a hazai OP-kban és felhívásokban



Sivadó Brigitta,
Monitoring és Értékelési Főosztály

Tartalomjegyzék

1. OP-KBAN TETT VÁLLALÁSOK A NEB KEZDEMÉNYEZÉSRE

2. KIVÁLASZTOTT „NEB” FELHÍVÁSOK

- TOP Plusz-1.3.2-23 Fenntartható városfejlesztés
- KEHOP Plusz - 2.2.1 Zöld-kék infrastruktúra fejlesztések településeken
- GINOP Plusz-5.1.1.-24 Szakképzési Ágazati Tudásközpontok létrehozása

3. EGYÉB FELHÍVÁSOK



A NEB kezdeményezés megjelenése az OP-kban

➤ **TOP Plusz, IKOP Plusz:**

„A támogatott beruházások figyelembe veszik az Új Európai Bauhaus kezdeményezés fenntarthatósági, esztétikus és befogadási alapelveit annak érdekében, hogy megfizethető, inkluzív, fenntartható és vonzó megoldásokat találjanak az érintett területeken.”

➤ **GINOP Plusz:** A program támogatja az olyan beruházásokat, amelyek sikeresen ötvözik a fenntarthatóság, az esztétika és a befogadás elveit az Új Európai Bauhaus kezdeményezéssel összhangban.

➤ **KEHOP Plusz megújuló energiagazdaság prioritása:**

„különösképp elszámolható: Energiaszegénység, veszélyeztetett csoportok esetén az épített környezet átalakítása az Új Európai Bauhaus célokhoz igazodva”

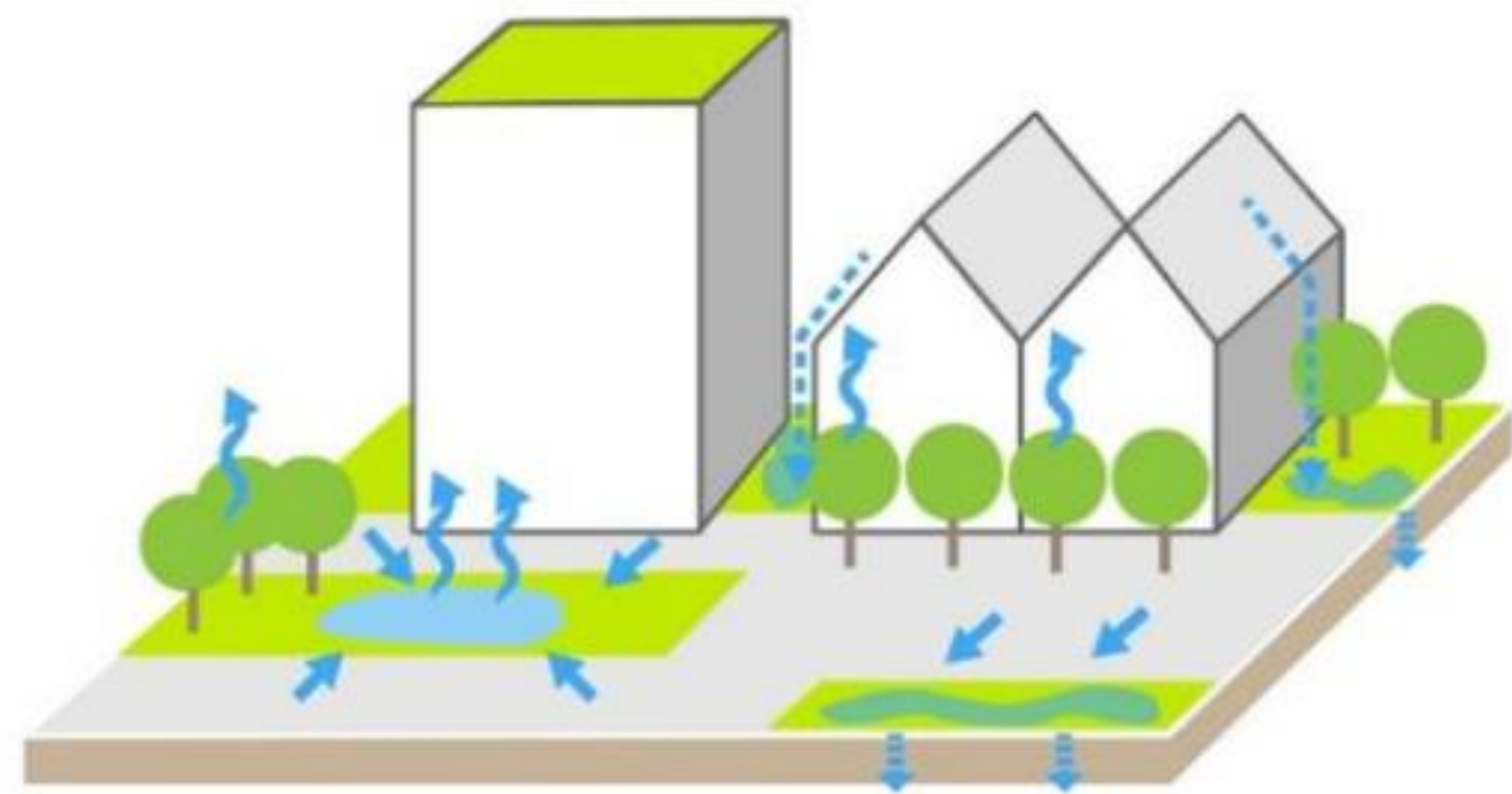


Kiválasztott „NEB“ felhívások

A NEB KEZDEMÉNYEZÉS TELJES KÖRŰ ALKALMAZÁSA

3 Operatív Program 1-1 felhívásában szempont a NEB kezdeményezés alkalmazása → Az Európai Bizottság által megbízott NEB szakértők bevonásával az adott felhíváshoz legjobban illeszkedő NEB követelmények alkalmazása

KEHOP Plusz - 2.2.1
Zöld-kék infrastruktúra fejlesztések
településeken



TOP Plusz-1.3.2-23
Fenntartható városfejlesztés



GINOP Plusz-5.1.1.-24
Szakképzési Ágazati
Tudásközpontok létrehozása



NEB SZEMPONTOK A TOP PLUSZ-1.3.2-23 FENNTARTHATÓ VÁROSFEJLESZTÉS FELHÍVÁSBAN



➤ Választható, nem kötelező NEB elvárások a felhívásban:

1. Az Új Európai Bauhaus kezdeményezés érvényesítése az építés során:

- a) **tervpályázatot bonyolít le** a kezdeményezés elveit figyelembe vevő megtervezésre
- b) a **tervezési szerződésben előírja a tervpályázaton megvásárolt pályamunkák** azon megoldásainak **figyelembevételét**, amelyek illeszkedtek az Új Európai Bauhaus Kezdeményezéshez
- c) a tervezési szerződésben **előírja a közösségi tervezés** alkalmazását és felügyelni kell annak megvalósulását,
- d) az Új Európai Bauhaus kezdeményezésnek megfelelő megoldásokat **nevezi a NEB kezdeményezés éves díjára.**



WINNER CHAMPIONS

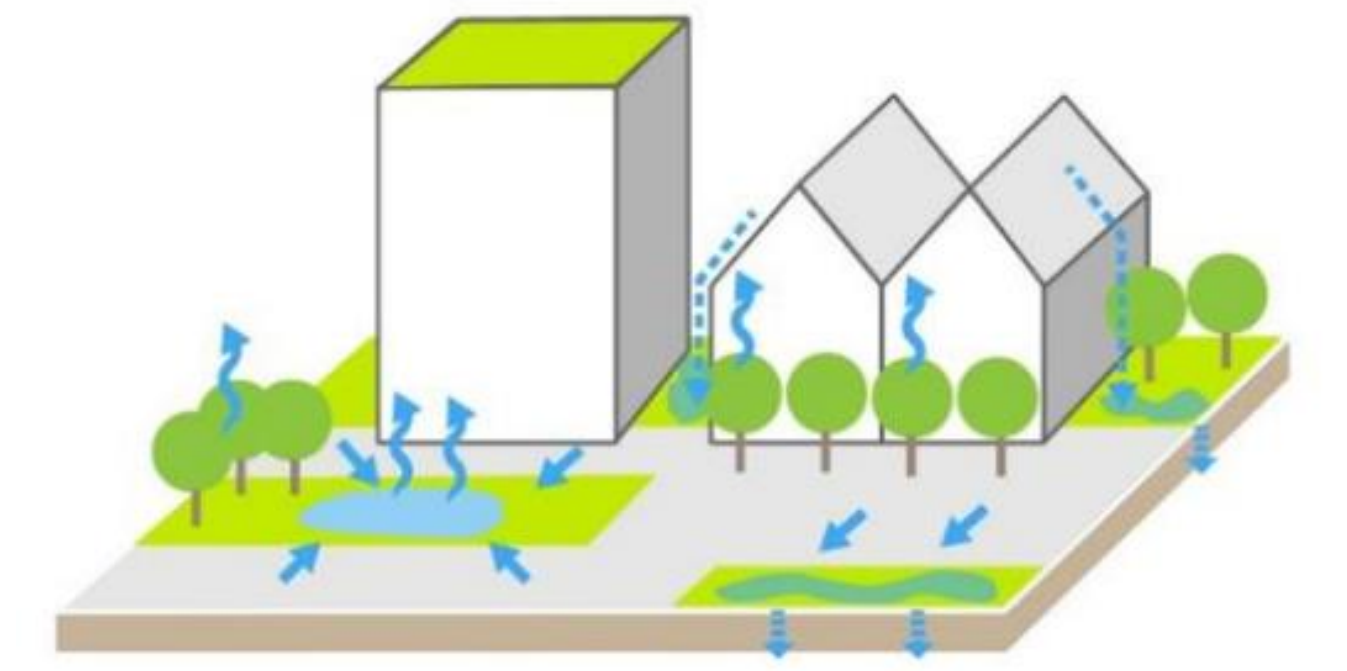
2. Az Új Európai Bauhaus kezdeményezés disszeminációja:

A Kedvezményezett **regisztrál (NEB Friends)** szerepkörben és **legalább egy fórumot szervez** a kezdeményezés elveinek népszerűsítésére

➤ Konferencia a kedvezményezettek számára



NEB SZEMPONTOK A KEHOP PLUSZ - 2.2.1 ZÖLD-KÉK INFRASTRUKTÚRA FEJLESZTÉSEK TELEPÜLÉSEKEN FELHÍVÁSBAN



Kiemelt hangsúly az ökológiai élőhelyek regenerációján, melyhez a zöld-kék infrastruktúra jelentősen hozzá tud járulni.



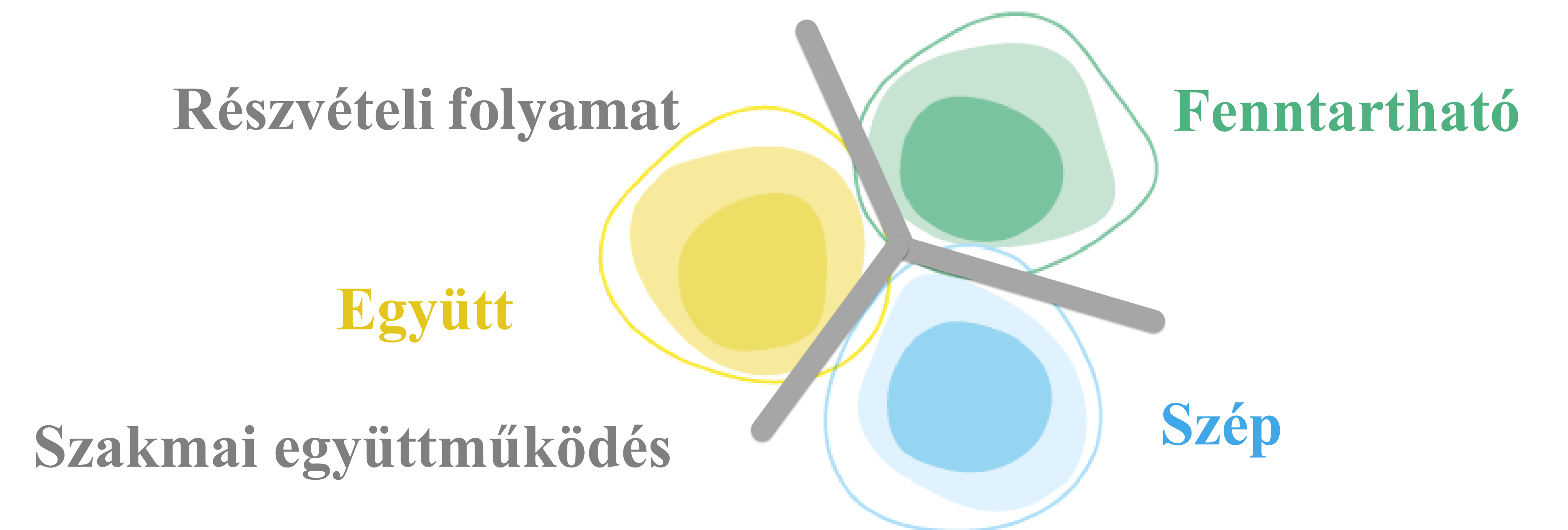
Táji és épített környezethez illeszkedő, innovatív tervezői szemlélet



Közösségi bevonás



Közösségi bevonás,
szakmai együttműködés



NEB SZEMPONTOK A GINOP PLUSZ-5.1.1.-24 SZAKKÉPZÉSI ÁGAZATI TUDÁSKÖZPONTOK LÉTREHOZÁSA FELHÍVÁSBAN



Választható, önállóan nem támogatható tevékenység: NEB elvek biztosítása a következő tevékenységeken keresztül

A következő érintettek bevonása a tervezésbe, a döntéshozatali és megvalósítási folyamatba:

- felhasználók (a szakképzési centrum munkatársai, oktatói és tanulói),
- az épület üzemeltetését ellátó személyzet, a fenntartó, a partner intézmények és cégek,
- a megvalósítás helyszínének környékbeli lakossága

Kötelező a fenti érdekeltek rendszeres tájékoztatása (legalább 5 alkalommal) a projekt előkészítő, kezdeti fázisától az átadásig.



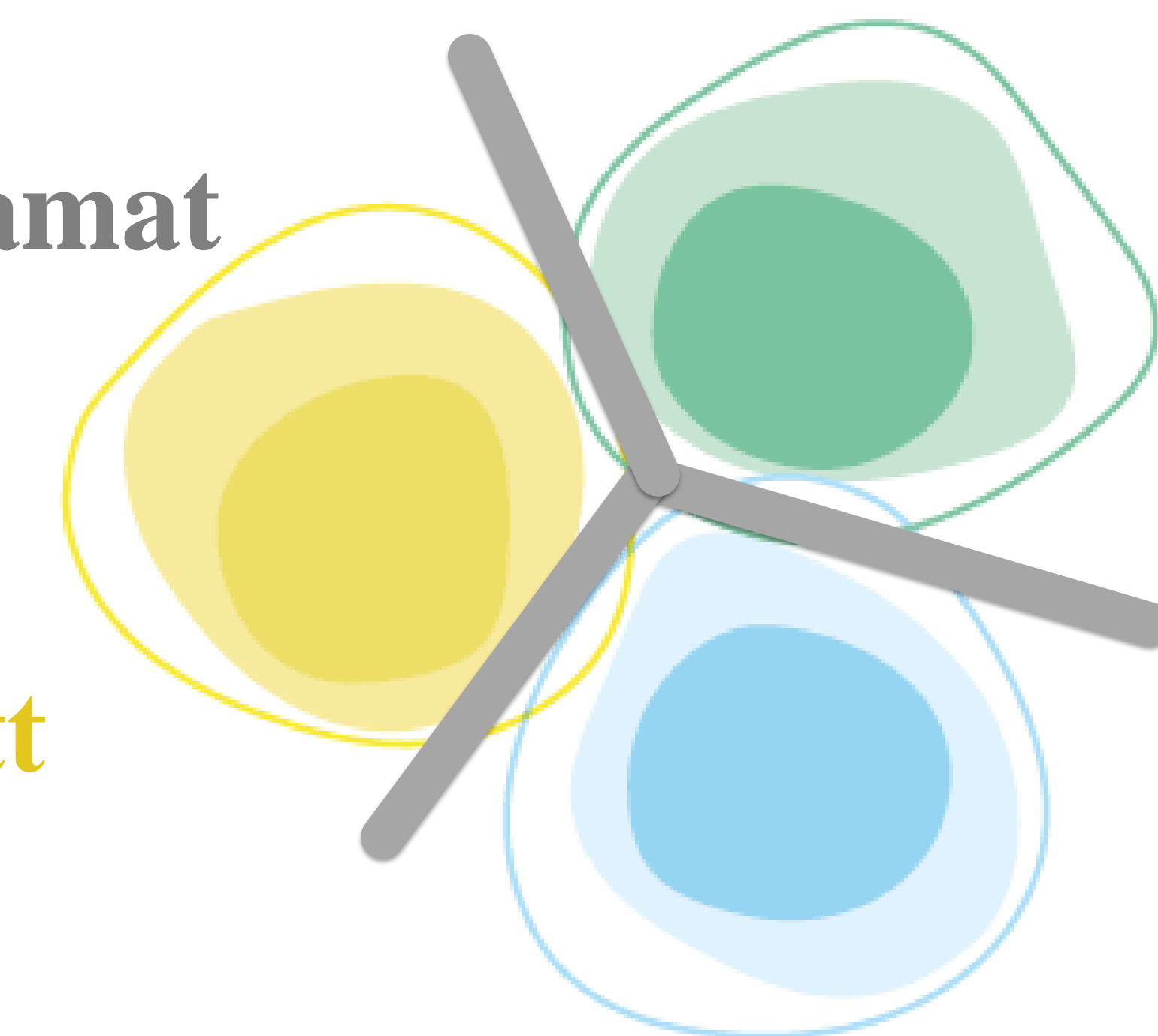
A felhívás szakmai melléklete:
Útmutató a Bevonáson alapuló tervezési folyamatokhoz

Részvételi folyamat

Együtt

Fenntartható

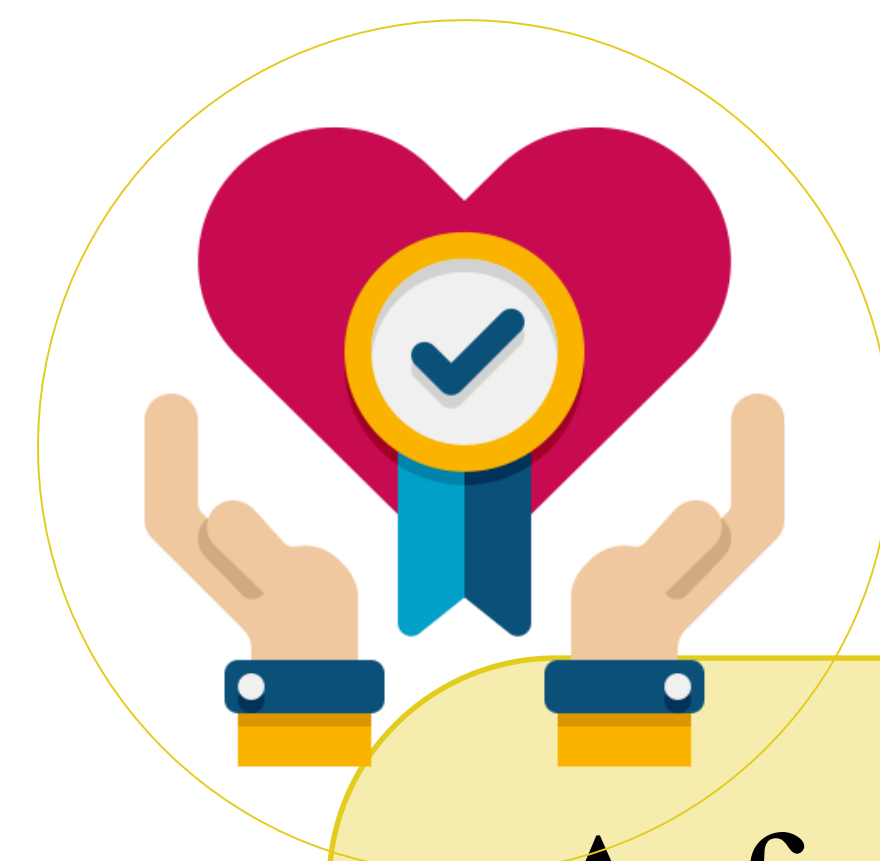
Szép



NEB SZEMPONTOK A GINOP PLUSZ-5.1.1.-24 SZAKKÉPZÉSI ÁGAZATI TUDÁSKÖZPONTOK LÉTREHOZÁSA FELHÍVÁSBAN



Választható, önállóan nem támogatható tevékenység: NEB elvek biztosítása a következő tevékenységeken keresztül



A fejlesztés társadalmi kihívásokra is reflektál és segíti a sérülékeny – **hátrányos helyzetű, kirekesztettség magas kockázatával bíró tanulók érdekeinek érvényesítését**



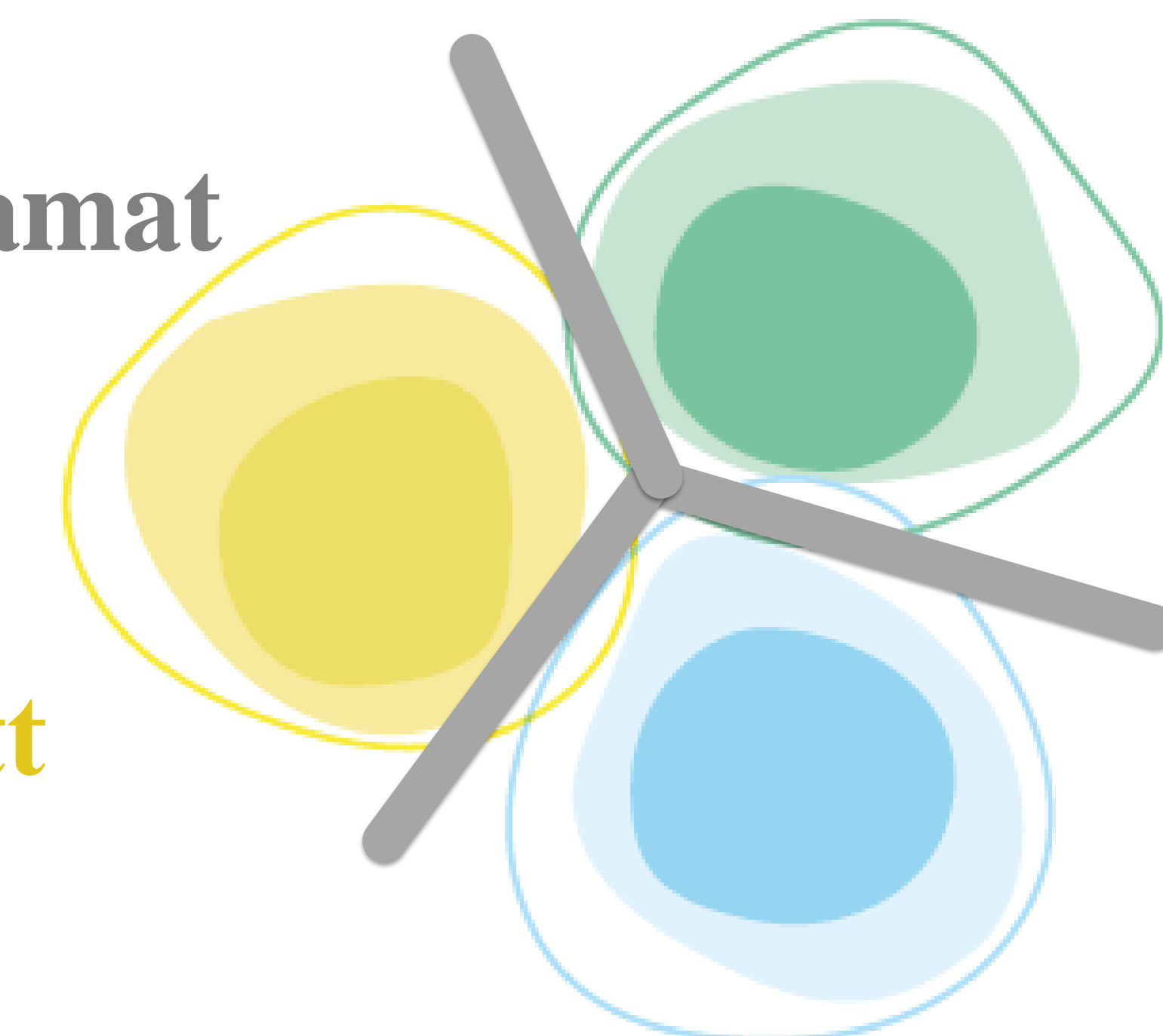
A projekt tervezési folyamatában elvárt a **szenzoros felhasználói élmény tervezés**, az épület és környezetének, belsőépítészetének kialakítása során.



- **Új építés esetén** a projekt előremutató módon az EU célkitűzéséhez illeszkedően a **közel-nulla kibocsátású épület tervezési elveit** alkalmazza
- A projekt a **biológiai sokféleség helyreállítására törekszik, legalább egy aktív zöld felület létrehozásával**

Részvételi folyamat

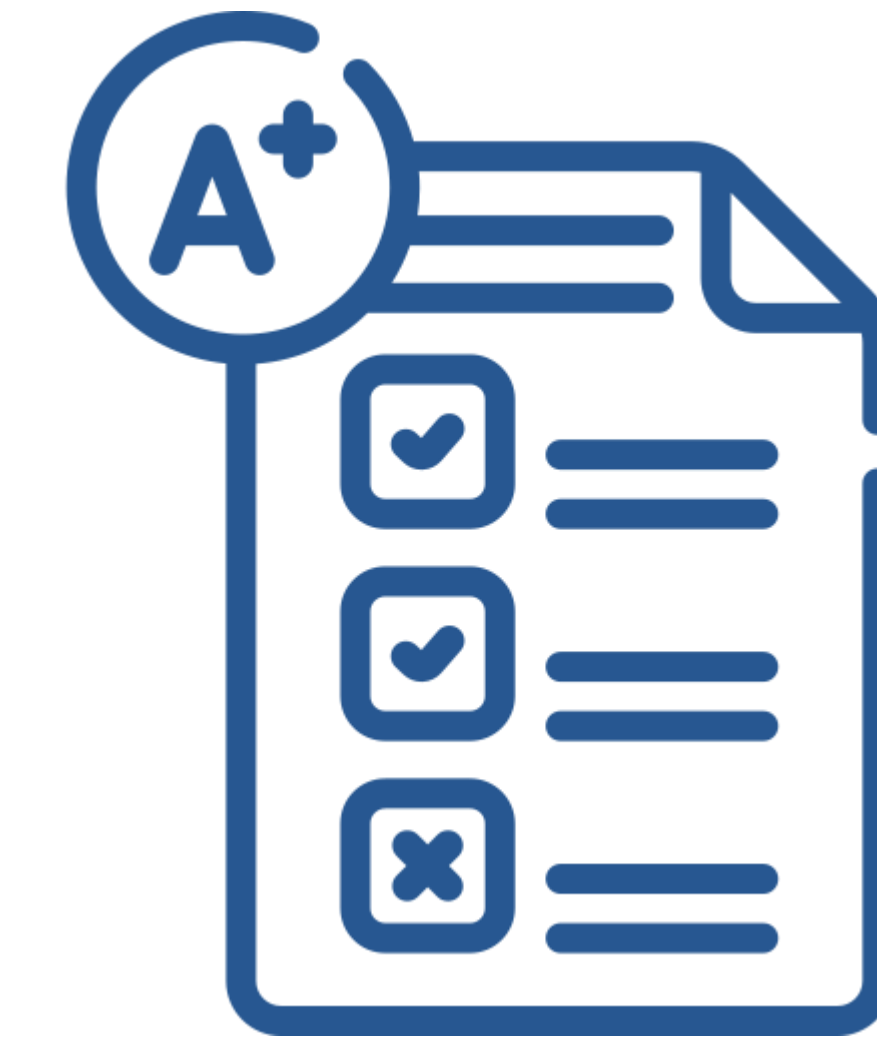
Együtt



Fenntartható

Szép

NEB SZEMPONTOK A GINOP PLUSZ-5.1.1.-24
SZAKKÉPZÉSI ÁGAZATI TUDÁSKÖZPONTOK LÉTREHOZÁSA FELHÍVÁSBAN



Kiválasztási kritériumok/ III. Projekt specifikus horizontális követelmények

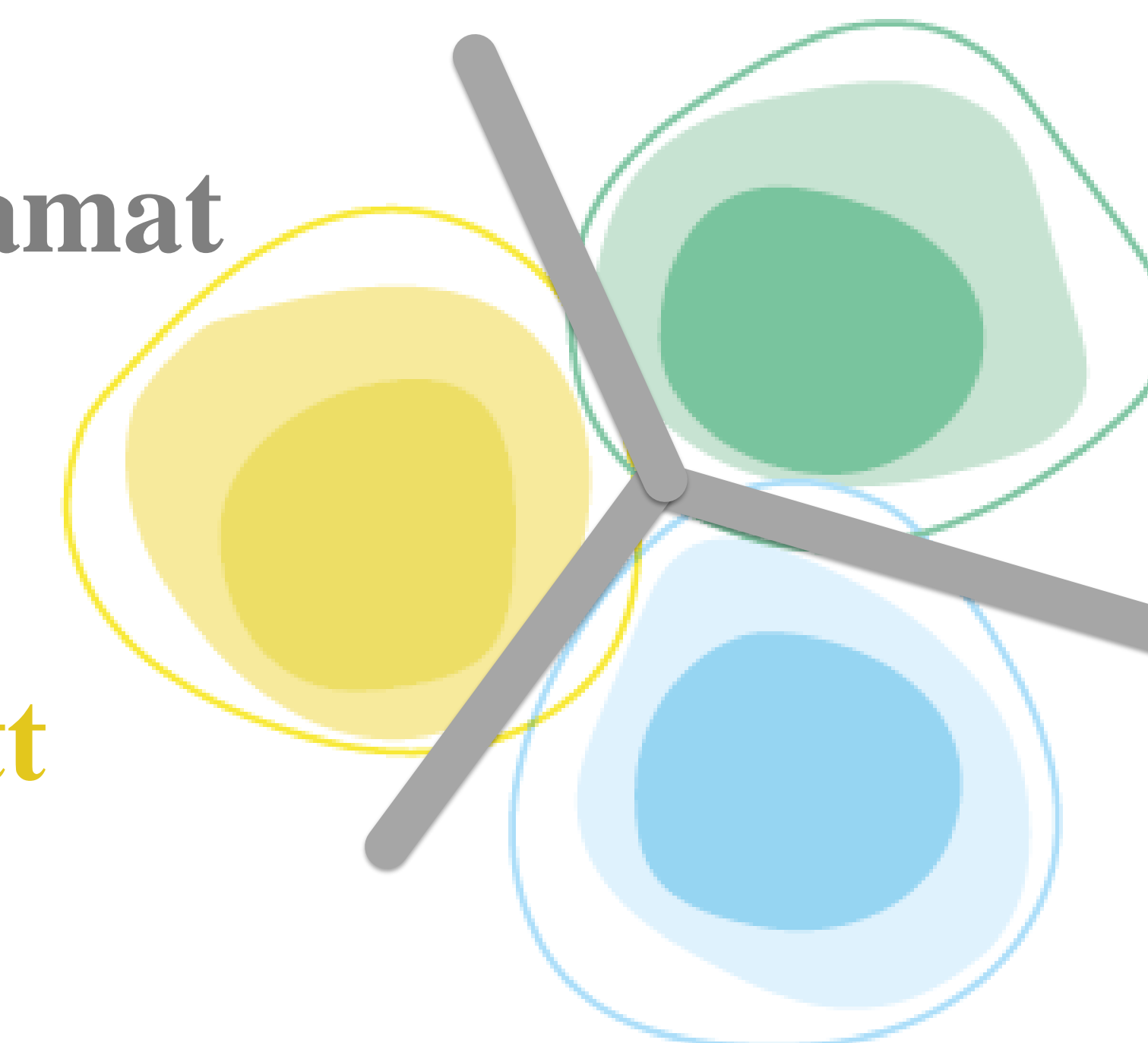
Értékelési szempont	A szempont alkalmazása	Adható pontszám	Igazolás módja
14. New Bauhaus elv alkalmazása	A projekt a tervezés során érvényesítette a New Bauhaus ajánlásokat „Részvételi folyamat”, „Együtt”, „Szép”, „Fenntartható” elvek érvényesítése a felhívás szakmai melléklete alapján.	Nem tett vállalást: 0 pont Részvételi folyamat terén vállalás: 1 pont Együtt elv terén vállalás: 1 pont Szép elv tervén vállalás: 1 pont Fenntartható elv terén vállalás: 1 pont Mind a 4 területen tett egy-egy vállalás esetében: 5 pont	megvalósíthatósági tanulmány

Részvételi folyamat

Fenntartható

Együtt

Szép



Egyéb felhívások

A NEB KEZDEMÉNYEZÉS EGYES ALAPELVEINEK, AMBÍCIÓINAK ALKALMAZÁSI LEHETŐSÉGE BÁRMELY FELHÍVÁS ESETÉN, HORIZONTÁLIS KÖVETELMÉNYEK ALKALMAZÁSÁVAL

➤ **Meglévő horizontális követelmények besorolása a NEB elveknek való megfelelés szerint**

X	gyengén, de segíti az elv teljesülését
XX	részben hozzájárul az elv teljesüléséhez
XXX	jelentősen hozzájárul az elv teljesüléséhez

➤ **Horizontális követelmények kiegészítése NEB-es követelményekkel:**

1. Tervező kiválasztása tervpályázati eljárással
2. Társművészek bevonása
3. Ismeretterjesztő célú installációk megvalósítása



Tervező kiválasztása tervpályázati eljárással

➤ A tevékenység elvárt tartalma:

- A projekt illeszkedik a helyi kulturális örökséghez, táji és épített környezethez, **az építészeti értékteremtést tűzte ki célul**, melyhez kapcsolódóan **a projekt generáltervezőjét (építész/tájépítész) tervpályázati eljárás lefolytatásával választja ki** a 310/215. (X. 28.) Korm. rendelet a tervpályázati eljárásokról jogszabály rendelkezései szerint, **nyílt ötletpályázat keretében**.
- A tervpályázati felhívást közzé kell tenni a kötelező megjelenési felületeken túl Magyar Építész Kamara honlapján és a meghatározó építészeti / tájépítészeti portálokon (pl.: epiteszforum.hu, octogon.hu, Építész közlöny, 4D Tájépítészeti és Kertművészeti folyóirat).



➤ **Elszámolható költség:** Tervpályázati felhívás előkészítésének és az eljárás lebonyolításának költségei

- ## ➤ **A tevékenység elvégzésének igazolása:** A követelmények teljesítése a Magyar Építész Kamara helyi testülete által kiállított pályázati záró jegyzőkönyv benyújtásával igazolható. Egyúttal egy aláírt szándéknyilatkozattal vagy tervezési szerződéssel igazolandó, hogy a projekt generáltervezője a pályázat nyertese.



Társművészek bevonása

➤ A tevékenység elvárt tartalma:



- A projekt megvalósításához szükséges mérnök szakmák mellett a társművészek - képző- és/vagy iparművészek – bevonása. **A társművészek alkotása a projekt szerves részeként valósul meg**, (pl.: szobor a környezetalakítás részeként; épületplasztika, dombormű mint építészeti elem, az épület részeként; falplasztika, grafikai elem a belsőépítészeti kialakítás részeként; átfogó arculati elemek és épületinformációs rendszer; stb.).
- Az alkotások lehetnek hagyományos vagy komplex művészeti alkotások pl.: intermédia művek, akusztikai és vizuális élményt adó alkotások, látogatói interaktivitásra ösztönző installációk, irodalmi alkotó bevonásával létrehozott alkotás edukációs és felhasználói élmény elemként.
- **Amennyiben a komplex művészeti alkotás mozgó vagy elektronikai elemeket tartalmaz, bemutatandó az rendszeres karbantartás terve.**
- **Az alkotók a tervezési és megvalósítási folyamatban is részt vesznek.**
- Társművész alkotó kiválasztása történhet tervpályázati eljárás keretében is.

Társművészek bevonása

➤ **Elszámolható költségek:**



- Társművész alkotó tiszteletdíja; az alkotás létrehozásának és beépítésének költségei és szerzői jogdíja.
- Amennyiben a társművész alkotó kiválasztása tervpályázati eljárás keretében történik, úgy a tervpályázati felhívás előkészítésének és az eljárás lebonyolításának költségei is elszámolhatók.

➤ **A tevékenység elvégzésének igazolása:**



- A követelmények teljesítése a tervezett társművészeti alkotás leírásával, dokumentációjának bemutatásával történhet. Az alkotást létrehozó művész részvételének igazolása a művész portfóliójának és szakirányú végzettségét igazoló dokumentumának bemutatásával.
- Amennyiben a társművész alkotó kiválasztása tervpályázati eljárás keretében történik a tevékenység elvégzésének igazolásához szükséges továbbá a Magyar Építész Kamara helyi testülete által kiállított pályázati záró jegyzőkönyv is. Egyúttal egy aláírt szándéknyilatkozattal vagy tervezési szerződéssel igazolandó, hogy a projekt generáltervezője a pályázat nyertese.

Ismeretterjesztő célú installációk megvalósítása



➤ A tevékenység elvárt tartalma:

- A projekt alapvető célján túlmenően **az adott területhez kapcsolódó célok** fontosságának és **szélesebb körű – környezeti, társadalmi, gazdasági – hatásainak ismertetésére** célzott ismeretterjesztő felületek, alkotások, interaktivitásra ösztönző installációk kihelyezése.
- Az elkészült installációk anyagait és felületeit igényes és időtálló formavilág és anyaghasználat jellemzi, **felsőfokú végzettséggel rendelkező iparművész vagy grafikus bevonásával készülnek.**



➤ Elszámolható költségek:

Társtervezők tiszteletdíja; az edukációs elemek létrehozásának és installációjának költségei és szerzői jogdíja.

➤ A tevékenység elvégzésének igazolása:



A követelmények teljesítése az alkalmazott iparművész / grafikus portfóliójának és szakirányú végzettségét igazoló dokumentumának bemutatásával, a tervezett edukációs elemek leírásával, dokumentációjának bemutatásával történhet.

Köszönöm a figyelmet!

brigitta.sivado@nfk.gov.hu