

Pályázat benyújtási időszak

2024. október 15. –

2024. december 18.



**EUCF**  
European City Facility

# Pályázati tájékoztató

2024. november 11.

Lajtmann Csaba  
Éghajlatvédelmi  
Szövetség



**Co-funded by  
the European Union**

Views and opinions expressed are however those of the author(s) only and do not necessarily reflect those of the European Union or CINEA. Neither the European Union nor the granting authority can be held responsible for



# Célok

European City Facility

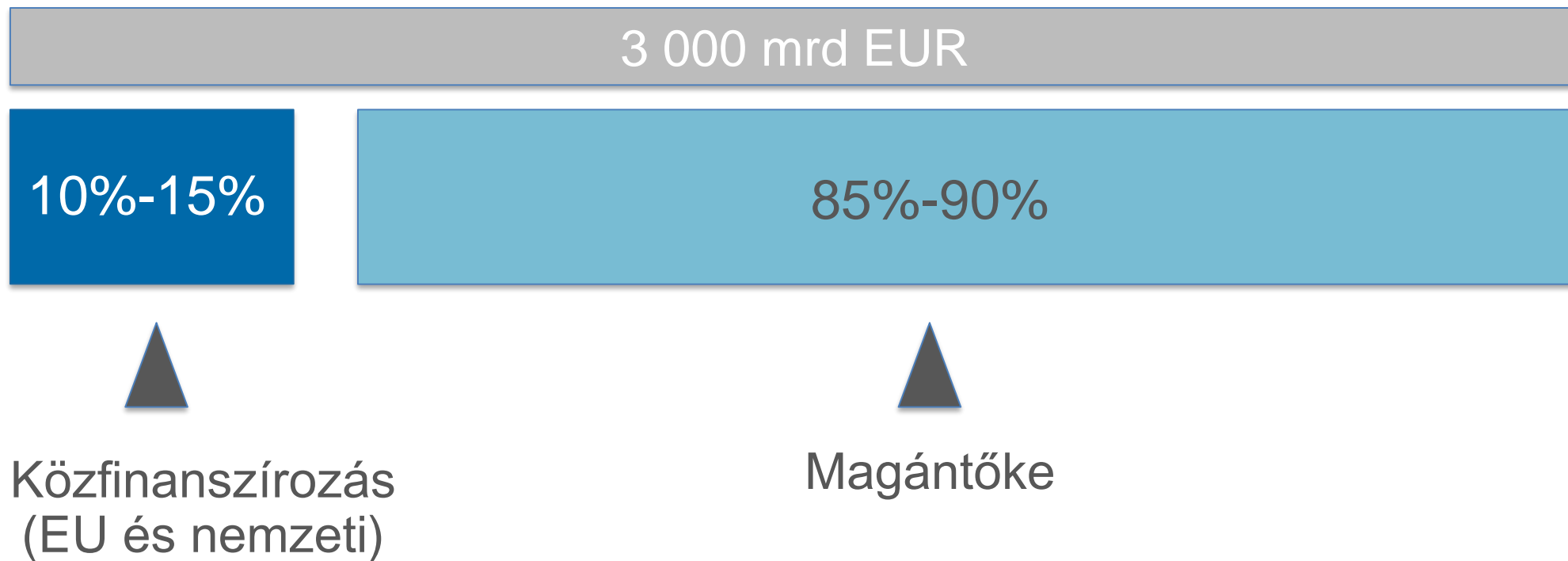


**Co-funded by  
the European Union**

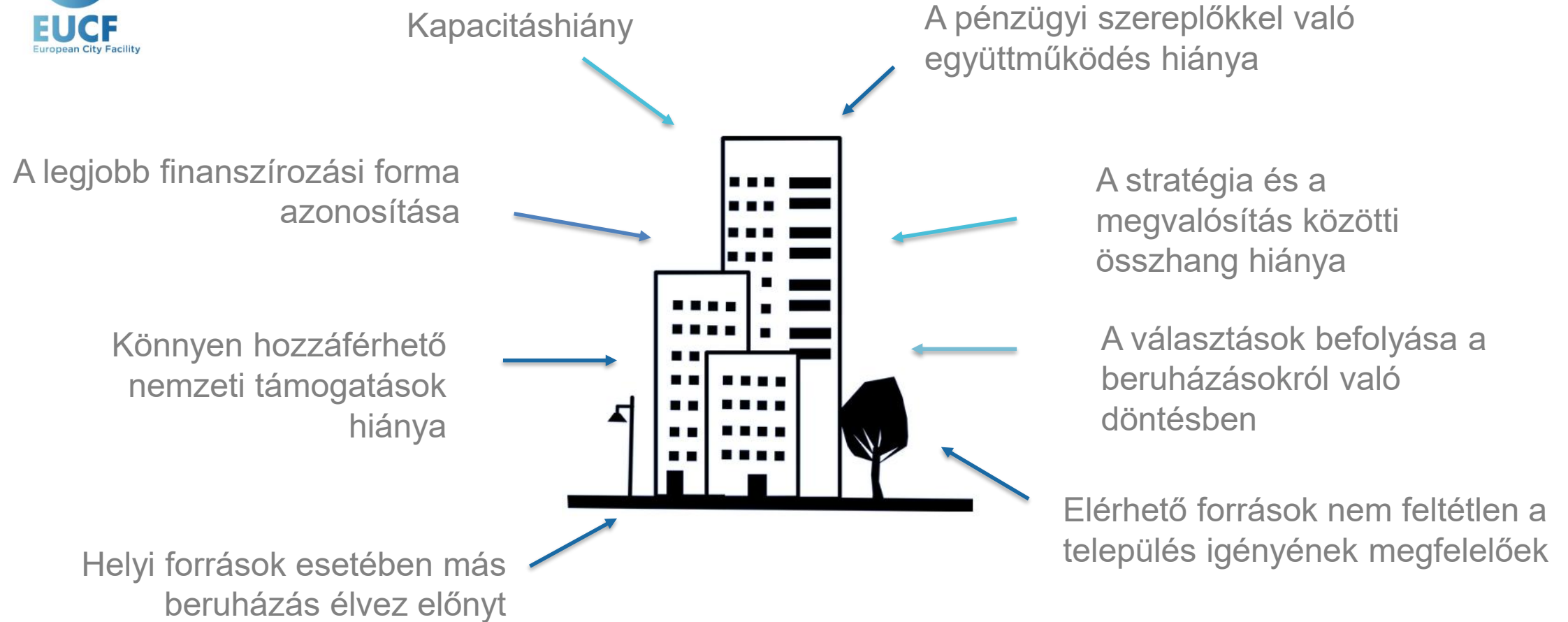
Views and opinions expressed are however those of the author(s) only and do not necessarily reflect those of the European Union or CINEA. Neither the European Union nor the granting authority can be held responsible for



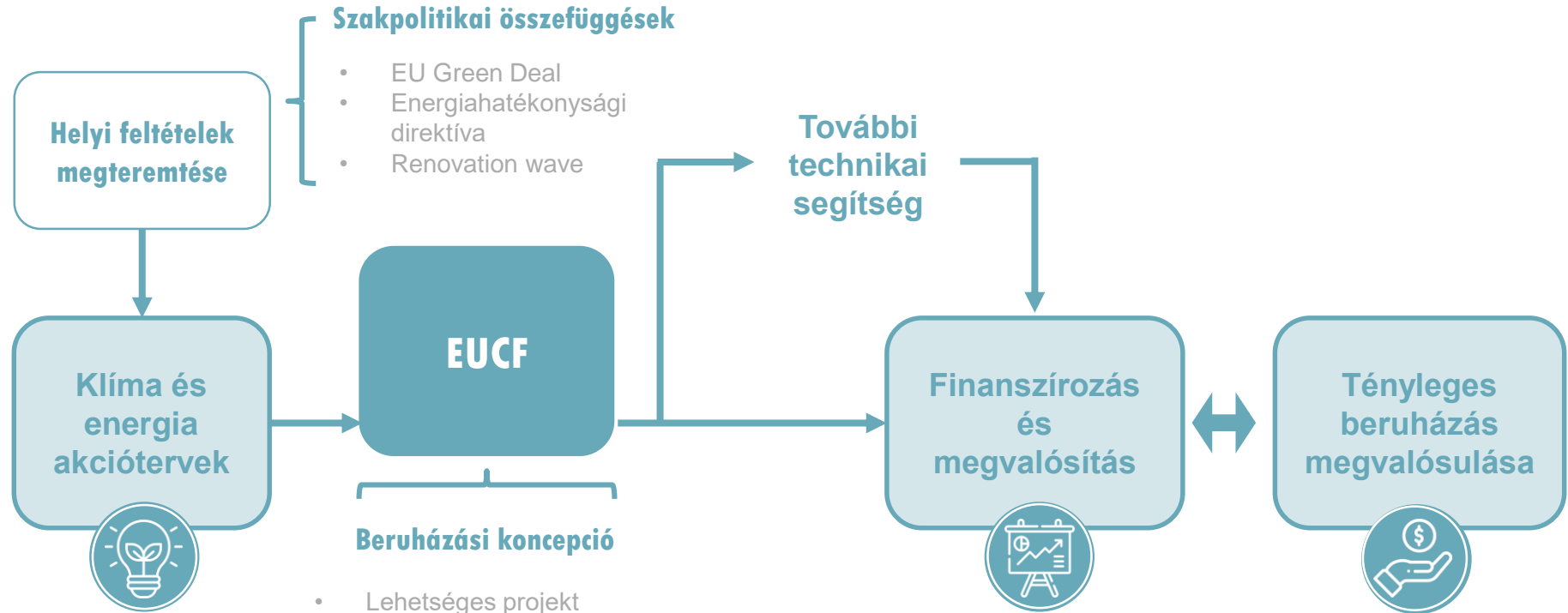
# Miért? EU 2030 klíma célok



# Miért? Helyi akadályozó tényezők



# Miért? Az akadályok áthidalása



## Szakpolitikai összefüggések

- EU Green Deal
- Energiahatékonysági direktíva
- Renovation wave

Helyi feltételek megteremtése

Klíma és energia akciótervek



EUCF

## Beruházási koncepció

- Lehetséges projekt portfólió
- Piac-, akadályok elemzése
- Helyi szereplők beazonosítása
- Jogi környezet elemzése
- Finanszírozási stratégiák
- Beruházás folyamatának leírása
- Megvalósítás lépési

További technikai segítség

Finanszírozás és megvalósítás



Tényleges beruházás megvalósulása



# European City Facility (EUCF)



A 7. felhívás október 15-én **megnyílt!**

Beadási határidő **december 18., 17:00 brüsszeli idő szerint**

A 7. kiírásban azok vehetnek részt, akik a **korábbi körökben nem részesültek támogatásban**

## CÉLOK

Az EUCF **pénzügyileg támogatja** (1) az önkormányzatokat vagy azok csoportosulását egy **beruházási koncepció kidolgozására**

The EUCF **technikai segítséget** (2) nyújt, hogy a projektjeik könnyebben juthassanak **köz- és magánfinanszírozási pénzekhez**



Co-funded by  
the European Union

# 7. felhívás: allokált forrás



Régiók	Országok	7.Felhívás költségvetése	Támogatott IC száma
Közép- és Kelet-Európa	Bulgária, Horvátország, Csehország, Észtország, <b>Magyarország</b> , Lettország, Litvánia, Lengyelország, Románia, Szlovénia, Szlovákia, Ukrajna	1.74 M EUR	29
Északi országok és Nyugat-Európa	Ausztria, Belgium, Dánia, Finnország, Franciaország, Németország, Izland, Írország, Luxemburg, Hollandia, Svédország	1.08 M EUR	18
Dél-Európa	Ciprus, Görögország, Olaszország, Málta, Portugália, Spanyolország	1.44 M EUR	24
A felhívás teljes támogatási összege		4.26 M EUR	71







# Miért jó az EU City Facility programban pályázni?

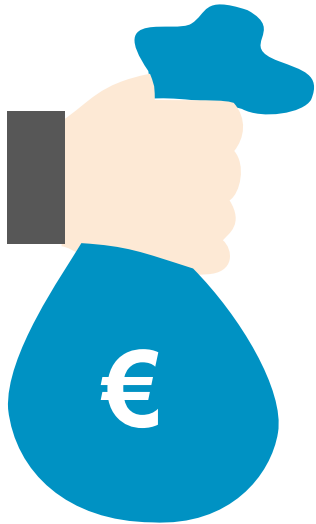


**Co-funded by  
the European Union**

Views and opinions expressed are however those of the author(s) only and do not necessarily reflect those of the European Union or CINEA. Neither the European Union nor the granting authority can be held responsible for



# Pénzügyi támogatás



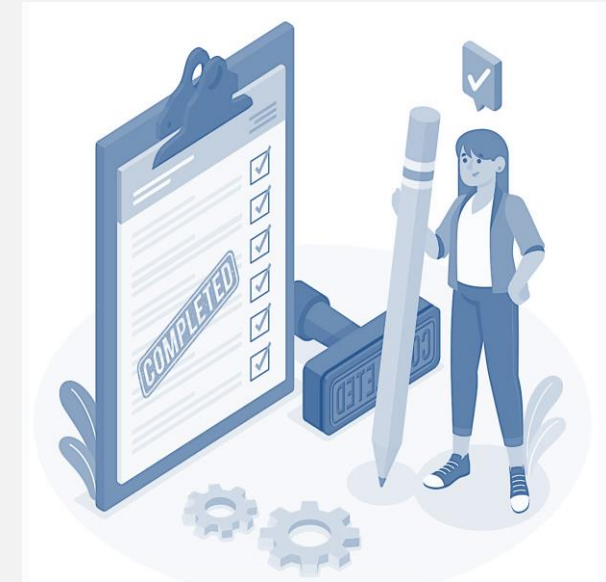
60 000  
EUR

- 10 In-house fejlesztés
- 10 Tanácsadás
- 10 A pályázó igényeire szabott
- Egyösszegű, „lump sum” támogatás
- Egyszerűsített jelentés



# A koncepciótól a befektetésig

- Tanulási program a fejlesztési fázis során:
  - ✓ Pénzügyi modell
  - ✓ Befektetési konstrukciók
  - ✓ Mi a beruházási koncepció? Tippek egy jó koncepció készítéséhez
  - ✓ Mi következik a koncepció értékelése után?
- A kedvezményezettek támogatása, a koncepció és a beruházás finanszírozása közötti szakadék áthidalása





# A támogatás



**Co-funded by  
the European Union**

Views and opinions expressed are however those of the author(s) only and do not necessarily reflect those of the European Union or CINEA. Neither the European Union nor the granting authority can be held responsible for

# Támogatási rendszer felépítése



EUCF Csoport és  
Központi  
Ügyfélszolgálat

Nemzeti Hub  
(Mo-i  
Éghajlatvédelmi  
Szövetség)

Nemzeti Szakértő  
(LENERG  
Energiaügynökség  
Nonprofit Kft.)

*A Nemzeti Szakértő és a Nemzeti Hub nem vehet részt a pályázatok elkészítésében sem a beruházási koncepció kidolgozásában!*



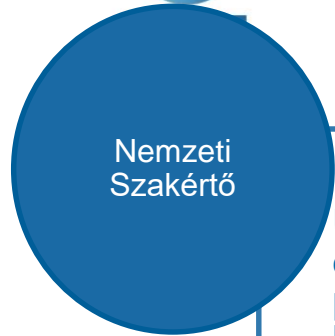
Hazai szakértő email cím:  
[ce.hungary@eucityfacility.eu](mailto:ce.hungary@eucityfacility.eu)

Nemzeti kapcsolattartók:  
<https://www.eucityfacility.eu/national-support.html>



Co-funded by  
the European Union

# Nemzeti támogatás felépítése



Nemzeti Szakértő

Útmutató a pályázat elkészítéséhez és a pályázat benyújtásához

A pályázatok minőségi ellenőrzése a benyújtást megelőzően

A pályázók alkalmasságának ellenőrzése



Országos rendezvények

Hazai tájékoztató rendezvények

Személyre szabott tréningek a pályázati formanyomtatványhoz kapcsolódóan (pl. energia-megtakarítási számítások/ beruházási méret számítása)



Technikai segítség

Konferencia hívás a Támogatási szerződéshez kapcsolódóan, pl. a megvalósítás időtartama, tevékenységek meghatározása, további segítség az akadályok leküzdésére

Folyamatos kapcsolattartás és útmutatás a teljes folyamat során





Kik pályázhatnak?



**Co-funded by  
the European Union**

Views and opinions expressed are however those of the author(s) only and do not necessarily reflect those of the European Union or CINEA. Neither the European Union nor the granting authority can be held responsible for

# Jogosultság ellenőrzése

- ✓ A pályázó egy **település/önkormányzat**, vagy **önkormányzati szövetség/ önkormányzatok csoportosulása**, vagy olyan **helyi jogi személyiség**, mely **önkormányzatokat fog össze**?
- ✓ A pályázó önkormányzat vagy önkormányzati csoportosulás teljes mértékben az **EU27 területén vagy Izlandon vagy Ukrajnában** található?
- ✓ Van a pályázó önkormányzatnak a közgyűlés által elfogadott **SECAP** vagy **hasonló energia/klíma terve**, melyben **energia vagy klímacélok** vannak meghatározva?
- ✓ Rendelkezésre tud-e bocsátani egy **politikai elköteleződést bizonyító dokumentumot** a beruházási koncepció kialakítására, melyen a polgármester vagy más felhatalmazott aláírása szerepel?
- ✓ Elkötelezi-e magát a pályázó, hogy részt vegyen az **EUCF két éves monitoring folyamatában**?

➔ A jogosultságát itt ellenőrizheti:  
[www.eucityfacility.eu](http://www.eucityfacility.eu)





# Pályázat csoport(osulás)ként

## Ki lehet egy csoport(osulás) tagja?

Formális vagy informális önkormányzati csoportosulások egy **főpályázón keresztül** adhatnak be pályázatot. A főpályázónak vagy a csoportosulásnak rendelkeznie kell egy Fenntartható Energia és Klíma Akciótervvel (SECAP), vagy hasonló energia- és éghajlatpolitikai témájú stratégiai dokumentummal.



- ✓ A résztvevő önkormányzatok kapcsolatrendszerét és az egyes felelősségi körök bemutatását a pályázati űrlapon kell majd kifejtetni.
- ✓ Sikeres pályázat esetén **az egész csoport kap 60.000 EUR támogatást..**
- ✓ A **főpályázó írja alá a támogatási szerződést** és a támogatás is a főpályázónak kerül átutalásra.





# Pályázat helyi társulásként

## Ki pályázhat helyi társulásként?

Helyi önkormányzatokat csoportosító társulások az egyes országokban eltérőek lehetnek, így a pályázónak az alábbi feltételeknek kell megfelelniük:

- Jogilag elismert települési szintű önkormányzatok csoportjának kell lennie (nem lehet regionális vagy megyei szintű), mely megfelel a hazai törvényekben meghatározott feltételeknek, amely települési szint felett helyezkedik el **Települési önkormányzatokból áll**
- Meghatározott **politikai és adminisztratív struktúra**



- ✓ Települési önkormányzatok csoportosulásnak a pályázati adatlapon meg kell erősíteniük, hogy megfelelnek a fenti 3 kritériumnak.
- ✓ Települési önkormányzati csoportosulások **nem pályázhatnak társulásként**





# Pályázat

European City Facility

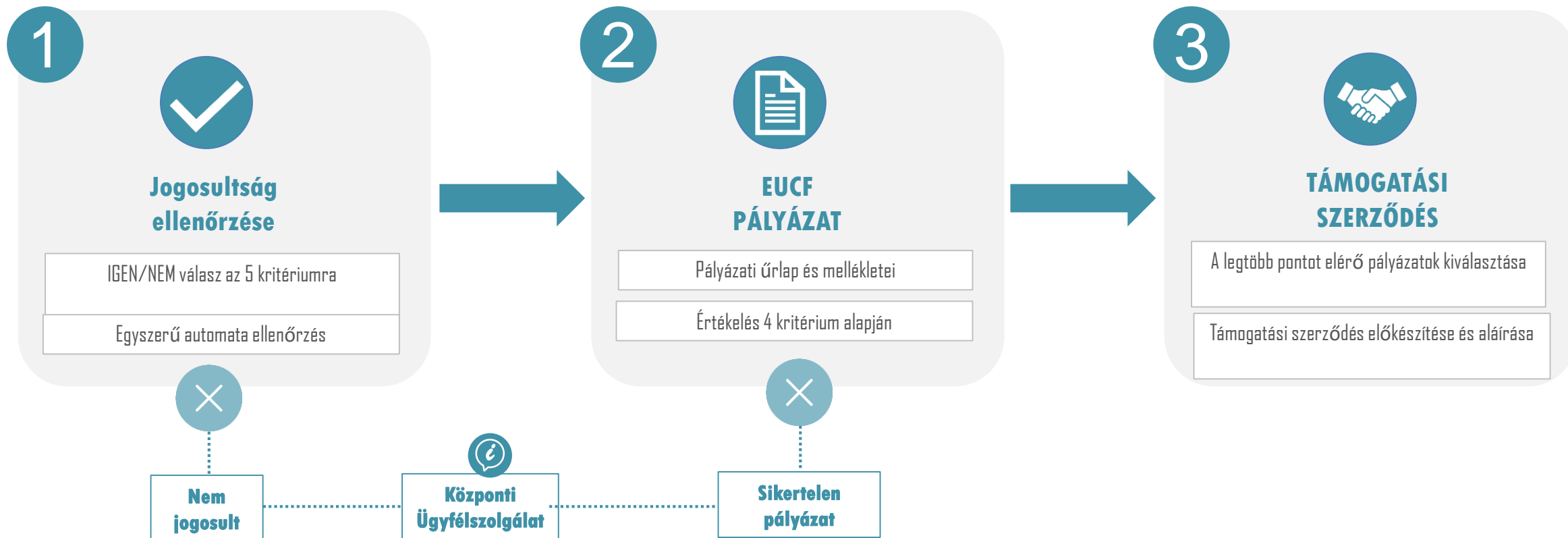


**Co-funded by  
the European Union**

Views and opinions expressed are however those of the author(s) only and do not necessarily reflect those of the European Union or CINEA. Neither the European Union nor the granting authority can be held responsible for



# A pályázati folyamat áttekintése



# Részletes pályázati űrlap

## Pályázati űrlap



1. A pályázó azonosítása



2. Politikai elkötelezettség



3. A javasolt beruházási koncepció



4. A támogatás felhasználása

## Melléletek



SECAP vagy egyéb hasonló stratégia, melyben meghatározott célok vannak kitűzve



Támogató levél a beruházási koncepció kidolgozására



# Pályázati űrlap



## 1. A pályázó azonosítása

- A pályázó típusa
- A pályázó önkormányzat vagy önkormányzati társulás, csoport(osulás) neve
- LAU kód\*
- NUTS 3 kód\*
- Adószám
- Lakosságszám
- Szervezet
- Osztály/részleg
- Cím
- Telefonszám
- E-mail



## 2. Politikai elkötelezettség

### A csökkentési célok iránti elkötelezettség:

- SECAP vagy egyéb hasonló stratégia feltöltése
- A terv rövid bemutatása és a benne meghatározott csökkentési célok megadása

### Politikai elkötelezettség a beruházási koncepció kidolgozására:

- A politikai támogató levél feltöltése (EUCF formanyomtatvány)

### Az önkormányzat vagy önkormányzati társulás, csoport(osulás) jogosultsága



## 3. A javasolt beruházási koncepció

- A beruházási koncepció címe
- A projekt leírása és a célkitűzések
- Megvalósítási időszak
- A beruházással érintett főbb szektorok
- A beruházási koncepció kidolgozásának irányítási struktúrája
- Érdekeltek bevonása
- Tervezett intézkedések
- A beruházás várható mértéke
- Várható hatások
- A projekt megismétlési és kiterjesztés lehetősége



## 4. A támogatás felhasználása

- Tevékenységek megvalósítása a támogatási összegből
- Az EUCF pályázat előkészítése





# Mire figyeljünk a pályázat elkészítésekor?

## Szektorok:

1. Középületek
2. Magántulajdonban lévő, nem lakás célú épületek
3. Magántulajdonban lévő lakáscélú épületek
4. Integrált megújuló energiaforrások
5. Távfűtés és -hűtés
6. Fenntartható városi mobilitás
7. Innovatív energia infrastruktúra
8. Megújuló energiatermelő infrastruktúra
9. Közvilágítás
10. Egyéb

**Pályázói útmutató 18. oldal!**

- ✓ **Legalább egy csökkentési célkitűzést** a pályázati űrlapon is be kell mutatni, mely a SECAP-ban vagy egyéb hasonló tervben is szerepel

Az űrlapon a várható beruházást és annak hatásait egy **táblázatban szektoronként összegezni kell**. A teljes beruházás értéke és a hatása automatikusan összegződik az egyes táblázatok alapján.

**Az energiahatékonyság megvalósítása** a projektben hangsúlyosan jelenik meg az értékelési szempontokban (l. Mennyire ambiciózus a beruházási projektünk?)

Az űrlapon az **irányítási struktúrát** és az **érintettek bevonását** részletesen be kell mutatni a megfelelő helyen

**Következetlen és irreális beruházási méret és hatás kerülendő** (energia megtakarítás és/vagy megújuló energia termelés) a 4-es, Koherencia és Hitelesség, kritérium alapján lesz elbírálva.

A pályázatoknak **egyedinek és a helyi körülményekhez igazodónak** kell lenniük: a leírásokban duplikált/hasonló tartalmú pályázatok nem részesülhetnek EUCF-támogatásban

**Korábbi kiírás során nyertesek újból nem pályázhatnak** EUCF támogatásra



# Kötelező mellékletek



Fenntartható Energia és Klíma Akcióterv (SECAP) vagy egyéb hasonló stratégia, melyben meghatározott célok vannak kitűzve

- Az energia és klíma akciótervet **magyarul és angolul is be lehet nyújtani.**
- **Az akcióterv rövid bemutatását** a pályázati úrlapon be kell mutatni (cím, tervezett időtartam és rövid leírás)
- Legalább egy energia-megtakarítási, megújuló energetikai, ÜHG kibocsátás csökkentési vagy egyéb **célértéket be kell mutatni a pályázati úrlapon.**



Támogató levél a beruházási koncepció kidolgozására

- A dokumentumot a **Polgármesternek vagy egyéb releváns politikai képviselőnek** kell aláírnia.
- **EUCF formanyomtatványt** kell használni a dokumentum benyújtására



# Értékelés

European City Facility

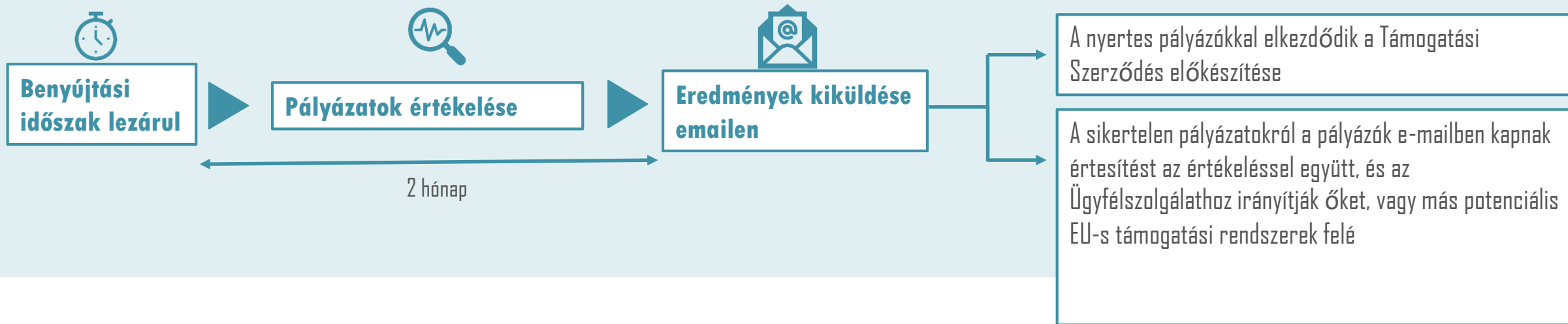


**Co-funded by  
the European Union**

Views and opinions expressed are however those of the author(s) only and do not necessarily reflect those of the European Union or CINEA. Neither the European Union nor the granting authority can be held responsible for

# Az értékelés folyamata

- ✓ A pályázatokat az Adelphi és az Enivros szakértői bírálják el
- ✓ Minden pályázatot egyedileg két, független bíráló bírál el. Egy harmadik értékelőt is kijelölnek arra az esetre, ha ellentmondás lenne a két értékelő által a kritériumok alapján adott pontok között
- ✓ A végső pontszámot a **két (vagy a három) értékelő által adott pontszám átlaga** adja
- ✓ A pályázatokat a benyújtási időszak lezárulta után **két hónappal** bírálják el.
- ✓ A pályázók e-mailben kapják meg az eredményt a **pályázat értékelésével együtt**.





# Az értékelés kritériumai



## 1. A beruházási koncepció ambíciózussága

- 1.1 Beruházási méret
- 1.2 Egy főre jutó beruházás értéke
- 1.3 Hatások
- 1.4 Egy főre jutó hatás (impact)
- 1.5 Költséghatékonyság
- 1.6 Az **energiahatékonyság** hangsúlyossága
- 1.7 Megismételhetőség és/vagy kiterjeszthetőség

7 pont



## 2. A beruházási koncepció kidolgozásának irányítási struktúrája

- 2.1 Az irányítási struktúra elemei
- 2.2 A bemutatás minősége
- 2.3 A beruházási koncepció irányítási struktúrájának minősége

5 pont



## 3. Az érintettek bevonási stratégiája

- 2.1 Az érintettek bevonási stratégiájának elemei
- 2.2 A bemutatás minősége
- 2.3 A beruházási koncepció kidolgozásában az érintettek bevonási stratégiájának minősége

5 pont



## 4. Koherencia és hitelesség

- 4.1 A tervezett beruházás koherenciája és hitelessége
- 4.2 A bemutatott adatok koherenciája és hitelessége
- 4.3 A pályázat tartalmának egységisége

3 pont

1.6. alkritérium értékelése során a maximális pontszámot (2,5 pont) azok a pályázatok kapják meg, amelyek beruházási projektjei a legtöbb hatást az energiamegtakarításban fejtik ki.

Teljes pontszám: maximum 20

**Realisztikus adatok legyenek!  
Mértékegység!**



Co-funded by  
the European Union



# A pályázatok pontozása

- ✓ Minden értékelési kritérium kapcsán, kérdések alapján adható pontok adottak.
- ✓ A maximum elérhető pontszám egy pályázat kapcsán: 20 pont.
- ✓ **A 2-4. szempontoknál a pontszámok minimum 50%-át kell elérni**

Új a 6-7. kiírásban:  
az 1. kritériumra nincs  
minimum érték



1. A beruházási  
konceptió  
ambiciózussága

7 pont



2. A beruházási  
konceptió  
kidolgozásának irányítási  
struktúrája

5 pont



3. Az érintettek  
bevonási stratégiája

5 pont



4. Koherencia és  
hitelesség

3 pont



20 pont





# A teljes pályázati folyamat

European City Facility

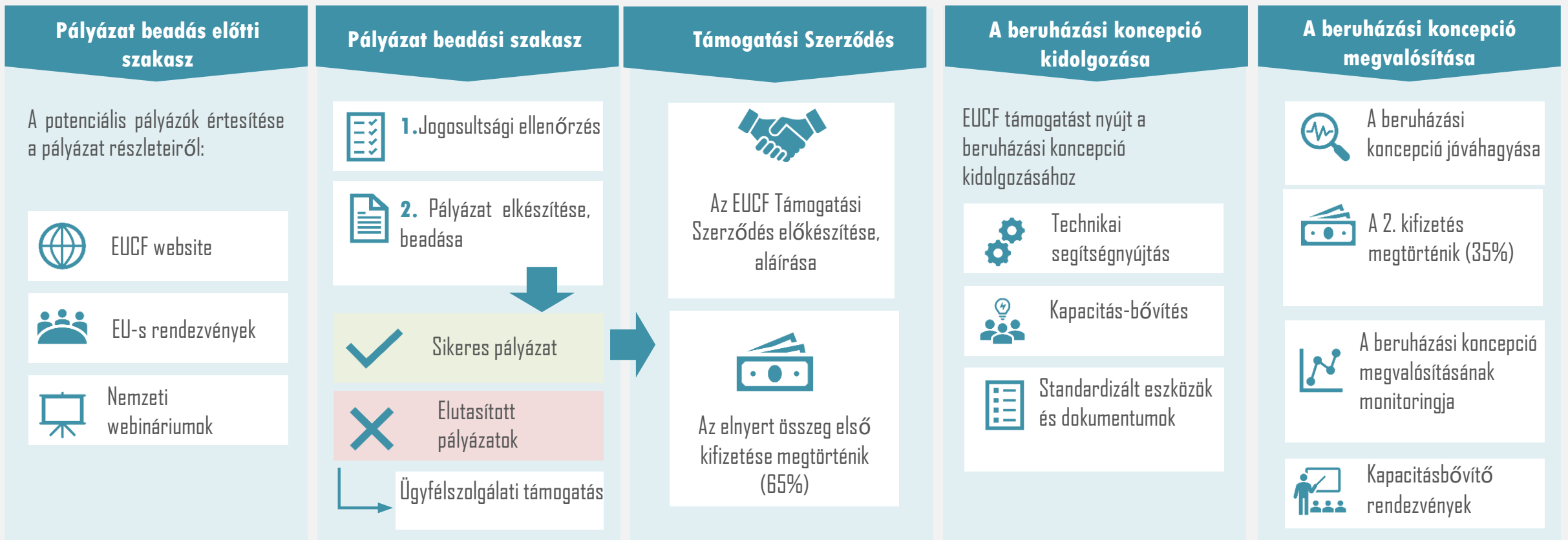


**Co-funded by  
the European Union**

Views and opinions expressed are however those of the author(s) only and do not necessarily reflect those of the European Union or CINEA. Neither the European Union nor the granting authority can be held responsible for



# Az EUCF pályázat menete





# A nyertesek által elkészítendő dokumentumok



- Beruházási koncepció (EN, HU, minta honlapon elérhető)
- Pénzügyi modell (xls, EN, a nyertesek számára elérhető sablon)
- Beruházási koncepció összefoglalója (online töltendő, EN, minta honlapon elérhető)
- Támogató levél (sablon honlapon elérhető, csak ez használható)
- Kivonat a beruházási koncepcióból (az online feltöltött adatokból program generálja)

Minták elérhetőek: <https://eucityfacility.eu/publications>



Co-funded by  
the European Union

# Útmutatók, segédanyagok

**EUCF – Learn menüpontban sok hasznos info!** <https://eucityfacility.eu/capacity-building>  
**Útmutató pályázók részére:** <https://eucityfacility.eu/publications>

Investment sector	Description	Intended measures
<i>Public buildings (incl. social-rental and public housing)</i>	Refers to the measures aimed at improving energy efficiency in <b>public buildings</b> through the reduction of energy use for heating and cooling, ventilation, lighting and hot water demands as well as reducing electricity consumption of equipment and appliances. Public buildings are those <b>owned by the municipality</b> , including schools, community centres, libraries, courts, information centres and government buildings as well <b>social-rental and public housing</b> .	Renovation of <b>public buildings</b> , including measures such as: <ul style="list-style-type: none"> <li>• Insulation of outside walls, roof and cellar</li> <li>• Replacement of windows</li> <li>• Replacement of ventilation system</li> <li>• Replacement of inefficient systems for heating, cooling and hot water</li> <li>• Replacement of inefficient light sources within the building</li> <li>• Upgrade of existing equipment and appliances</li> <li>• Integration of renewable energy technologies, e.g. PV or solar thermal systems</li> </ul>

Example 1 – Renovation of public buildings and efficient public lighting					
The examples, scenarios and numerical figures presented below are entirely fictional and for illustrative purposes only.					
Intended measure	Investment sector (drop-down menu)	Investment costs (EUR)	Energy savings (GWh/y)	Renewable energy production (GWh/y)	GHG emissions reduction (tCO <sub>2</sub> eq/y)
Insulation of outside walls, roof and cellars, and replacement of windows in <i>X school buildings</i>	Public buildings (incl. social-rental and public housing)	3 000 000	2.5	-	550
Replacement of inefficient systems for heating, cooling and hot water in <i>X residential buildings</i>	Public buildings (incl. social-rental and public housing)	5 000 000	4.0	-	840
Installation of photovoltaic systems in <i>X public school buildings</i>	Building integrated renewables	2 000 000	-	2.0	300
Replacement of <i>X inefficient public lighting sources</i> with LED	Public lighting	600 000	0.5	-	80
<b>TOTAL</b>		<b>10 300 000</b>	<b>7.0</b>	<b>2.0</b>	<b>1 770</b>



# Köszönöm a figyelmet!

Lajtmann Csaba

[lajtmann@gmail.com](mailto:lajtmann@gmail.com)

06 30 232 6658



MAGYARORSZÁGI

**ÉGHAJLATVÉDELMI  
SZÖVETSÉG**



Co-funded by  
the European Union